

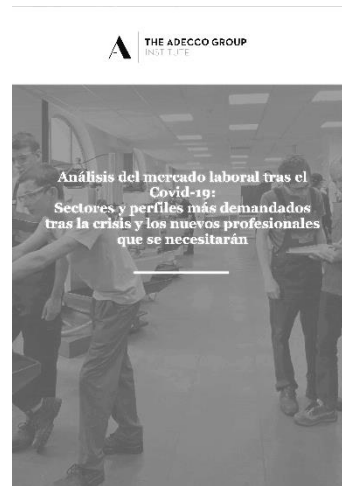
Noticias

El futuro del trabajo: perfiles y sectores más demandados

30.06.2020 ¿Cómo será el mercado laboral tras el Covid-19?, ¿qué sectores se reactivarán antes?, ¿cuándo se recuperarán las cifras de empleo anteriores a esta crisis?

Es difícil dar respuesta a estas preguntas, pero lo que sí sabemos ya es cuáles son los sectores que, a día de hoy, están reclamando incorporar talento y qué perfiles se están demandando y, previsiblemente, serán los que más empleo generen en los próximos meses. [leer+](#)

Enlaces: [Informe de Adecco](#) | [Randstad. Tendencias 360](#) | [Foro económico mundial. El futuro del trabajo está aquí](#) | [Futureforwork](#)



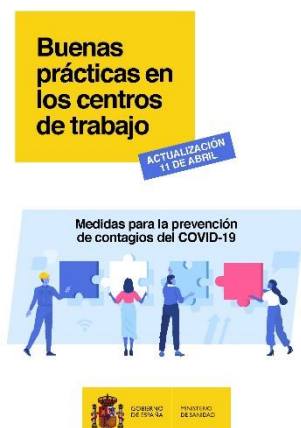
Retorno sin más riesgos al trabajo

El regreso al puesto de trabajo en plena desescalada del confinamiento está obligando a las empresas y trabajadores/as a adoptar una serie de medidas para garantizar el cumplimiento de todas las normas de prevención de riesgos laborales para evitar contagios y preservar la sanidad pública.

Los sindicatos mayoritarios recalcan que la seguridad de las personas trabajadoras es lo más importante. Según palabras del secretario general de [CCOO](#), Unai Sordo, «[la vuelta a la actividad debe regirse por la prudencia para impedir un repunte del COVID-19](#)». También el secretario general de [UGT](#), Pepe Álvarez, considera imprescindible que cada empresa, antes de la vuelta a la actividad, elabore un plan de contingencia, en el que se deben detallar las medidas concretas que se adoptarán para impedir al máximo posible los riesgos de contagio del Covid-19. ([EuropaPress. 29/04/2020](#)).

El Ministerio de Sanidad ha editado una guía "[Buenas prácticas en los centros de trabajo](#)" que recoge medidas para la prevención de contagios del Covid-19.

También UGT ha publicado una guía "[Regresa al trabajo con prevención frente a la Covid-19](#)" donde se detallan algunas de las principales medidas a implementar por parte de la empresa ante la desescalada de la economía, que pueden ser muy útiles para garantizar una vuelta segura al puesto de trabajo.



Agenda

Curs on-line "Aumenta tus oportunidades de empleo"

L'orientació laboral es una estratègia clau per a la recerca i millora d'ocupació i per a la millora de la empleabilitat. Conscients d'això, l'ACCO llença el curs on-line. Es durà a terme mitjançant [Google Classroom](#).

Duració 20 hores

+Info: [Formulario on-line](#)

<mailto:acco.formacio@gmail.com>

| Juliol 2020 | | | | | | |
|-------------|----|----|----|----|----|----|
| l | m | m | j | v | s | d |
| | | 1 | 2 | 3 | 4 | 5 |
| 6 | 7 | 8 | 9 | 10 | 11 | 12 |
| 13 | 14 | 15 | 16 | 17 | 18 | 19 |
| 20 | 21 | 22 | 23 | 24 | 25 | 26 |
| 27 | 28 | 29 | 30 | 31 | | |

▶ Inici curs 10 fins a 31

Apostando por formar en el Turismo Sostenible

[Grado Oficial en Turismo](#) y título propio en GIHO.



El turismo aborda en la actualidad una nueva redefinición y el Grado Oficial en Turismo y título propio en [Gestión Innovadora de la Hospitalidad y del Ocio \(GIHO\)](#) de [Florida Universitaria](#) está al lado de los profesionales para formar perfiles más competitivos, versátiles y que aporten valor a su entorno y al turismo.

En esta línea, y en la de los ODS (Objetivos de Desarrollo Sostenible) de la Agenda 2030 de Naciones Unidas, el equipo de profesorado de Florida Universitaria de este grado oficial, consciente de la importancia local y mundial de los efectos del turismo para la cultura, el medio ambiente y la gestión del territorio, fomenta la sostenibilidad como principio de gestión entre su alumnado. [leer+](#)



L'ensenyament ha patit, com molts altres sectors, un canvi radical de la nit al dia i ha hagut de respondre en molt poc temps i amb els recursos disponibles a una situació molt complicada, com és el pas d'una modalitat d'ensenyament presencial a una no presencial.

En aquest sentit, les mesures que ha implantant Florida Universitària per a continuar l'ensenyament passa per utilitzar les eines que Florida Universitària posa a la disposició del professorat i l'alumnat: Florida Oberta i altres eines com és el cas de TEAMS.

El nostre model educatiu s'adaptarà de cara al pròxim curs, tant en els cicles formatius, com en els graus universitaris i postgraus, a les exigències sanitàries derivades de la pandèmia provocada pel COVID-19, tenim en compte i estem preparats per a donar resposta a un escenari de docència no presencial. [llegir+](#)

Enlaces: [Nuevo grado universitario Florida Universitaria: Turismo sostenible](#) | [Florida Universitaria se prepara para la nueva normalidad](#)

Recursos de orientación y formación on-line

[Educaweb](#). Somos conscientes de la importancia que la Orientación (ya sea formativa, profesional o personal) adquiere en estos momentos de incertidumbre.

Orientar significa acompañar en el proceso de toma de decisiones, facilitando recursos y herramientas que nos ayuden en esa labor. Debemos tener muy presente la posibilidad o más bien necesidad de adaptar estos recursos a medios telemáticos. Es por ello que desde Educaweb, se ha elaborado una recopilación de recursos de orientación académica y profesional en línea que pueden ayudar a las personas a avanzar en la construcción de su proyecto de vida y profesional.

En este sentido, profesionales de la orientación han compartido guías y compilaciones con recursos de orientación, así como recomendaciones de webs que brindan recursos útiles para llevar a cabo el proceso de orientación académica y profesional en línea. [leer +](#)

Ara, les video-entrevistes

Encara que moltes tecnologies i pràctiques laborals ja estaven ahí, la situació de confinament ha suposat un salt de 7 anys en la implantació del teletreball i treball remot. També han arribat els canvis en la selecció de personal. Les videoentrevistes se utilitzaven sobre tot en situacions de dispersió geogràfica i en l'entrevista inicial, però ara es una pràctica comú en tots els processos de selecció. Per aixó es important que ens familiaritzem i adquiram una pràctica fluida per a que superem la entrevista també en format on-line. En este enllaç de la fundació [ADECCO](#) trovaràs una serie de consells útils. [llegir+](#)



Webinars

#YoBuscoEmpleoDesdeCasa

- ▶ [Yo me quedo en casa y busco empleo activamente](#)
- ▶ [Cómo encontrar trabajo desde casa](#)
- ▶ [Muestra tus competencias digitales a través del CV](#)
- ▶ [Sacar partido a LinkedIn](#)
- ▶ [Mejora tu perfil profesional en redes sociales](#)
- ▶ [Nuevos modelos de entrevistas digitales](#)
- ▶ [Marca Laboral en el mercado laboral después del coronavirus](#)

AEDL | APC Agencias Privadas de Colocación

| Ayuntamientos ▶ AEDL ▶ APC | |
|------------------------------|-----------------|
| ALA | ▶ 961 519 400 @ |
| ALB | ▶ 961 220 504 @ |
| ALC | ▶ 961 240 347 @ |
| ALD | ▶ 961 547 717 @ |
| ALF | ▶ 963 182 448 @ |
| BEN | ▶ 963 765 852 @ |
| BLL | ▶ 961 216 035 @ |
| CAT | ▶ 961 261 301 @ |
| MAN | ▶ 961 524 632 @ |
| MAS | ▶ 961 251 533 @ |
| MIS | ▶ 963 990 256 @ |
| PAI | ▶ 963 991 100 @ |
| PIC | ▶ 961 594 460 @ |
| PSS | ▶ 961 230 690 @ |
| QUA | ▶ 961 536 210 @ |
| SED | ▶ 963 185 040 @ |
| SIL | ▶ 961 219 795 @ |
| TOR | ▶ 961 111 868 @ |
| XIR | ▶ 963 836 424 @ |
| MHS | ▶ 961 572 011 @ |

| Entidades privadas ▶ APC | |
|--------------------------|--------------------|
| BLL | ▶ La Casa Grande @ |
| CAT | ▶ Florida Empleo @ |
| CAT | ▶ Equipo Humano @ |
| PSS | ▶ BetaFormación @ |
| PSS | ▶ Inforlingua @ |
| QUA | ▶ Nova Feina @ |
| SIL | ▶ Cefoinvalencia @ |